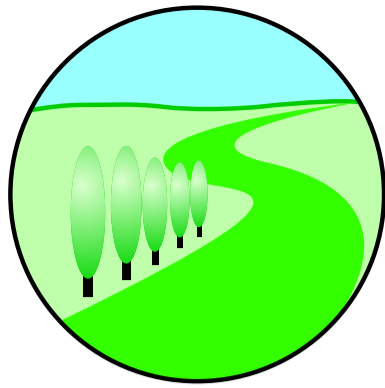


Grüne Oder



Verlauf: Cedynia – Osinów Dolny – Stary Kostrynek – Stara Rudnica – Siekieri – Stary Łysogórki – Gozdowice – Stary Bleszyn – Czelin – Kłosów – Wielopole – Porzecze – Kaleńsko – Szumiłowo – Drzewice – KOSTRZYŃ nad Odrą – Słońsk



Touristinformationen:
Cedynia, Kostrzyn nad Odrą, Słońsk

Bahnverbindung:
Kostrzyn nad Odrą, Słońsk



Sehenswertes und Interessantes:

Cedynia:

Kloster
Heimatmuseum
Bismarkturm

Stary Kostrynek:

Feldsteinkirche
Gedenkreuz für dt. Soldaten

Siekierki:

Kriegerdenkmal 2. Weltkrieg
Panzerdenkmal T 34
Museum der Polnischen Volksarmee
Kirche 20. Jh.

Stary Łysogórki:

Gedenkstein mit Anker
Fachwerkkirche

Gozdowice:

Kirche,
Armeemuseum
Autofähre über die Oder nach
Güstebieser Loose

Czelin:

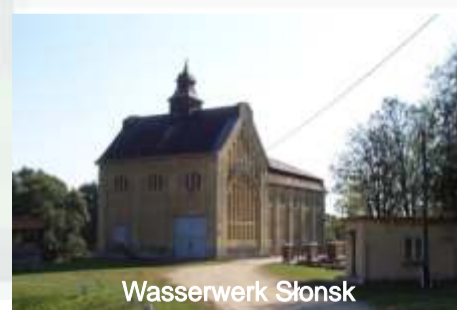
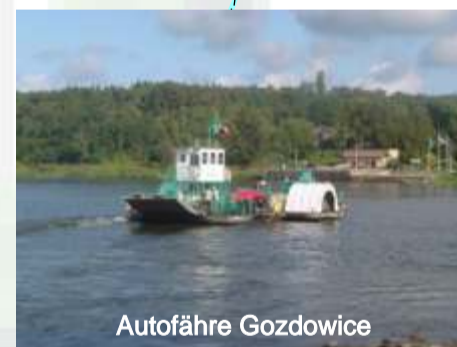
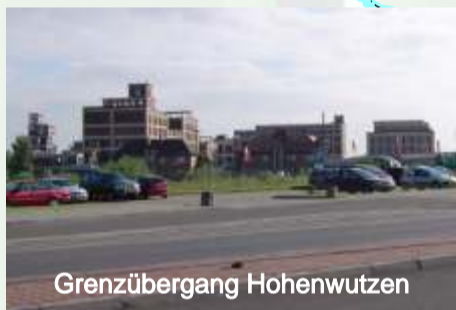
Schinkelkirche

Kłosów:

Kirche

Kostrzyn nad Odrą:

Überreste der Altstadt
Sarbinowski Fort
Wasserturm 19. Jh.
Kirche der heiligsten Mutter Mariä



Legende	
	Streckenverlauf
	Unterkünfte
	gastronomische Einrichtungen
	Kirche/ Kirchenruine
	Museum, Heimatstube Ausstellung/ Galerie
	Schloss, Gutshaus, Herrenhaus